



# MANUAL DE APLICAÇÃO - FARDAMENTO -

**FARDAMENTOS  
- FICHA TÉCNICA -**

<b>FUNÇÃO</b>	ADMINISTRATIVO	<b>CÓDIGO</b>	001-ADM
<b>DESCRIÇÃO</b>	CAMISA PÓLO BRANCA CALÇA PRETA (MODELO CONFORME ESCOLHA DO COLABORADOR)		

DESENHO TÉCNICO	
FRENTE	COSTAS
	

IMAGEM ILUSTRATIVA	
FEMININO	MASCULINO
	

## FARDAMENTOS - FICHA TÉCNICA -

**TABELA DE MEDIDAS**

PP	P	M	G	GG	XXG
36	38-40	42-44	46	48-50	52-54


**TABELA DE TECIDOS**

PEÇA	DESCRIÇÃO	COMPOSIÇÃO	PALETA DE CORES
Camisa	Modelo Pólo; Malha Piquet; manga curta; gola e punho.	100% algodão	Pantone: White 000C C:0 M:0 Y:0 K:0

**TABELA DE AVIAMENTOS**

PEÇA	DESCRIÇÃO	COMPOSIÇÃO	RENDIMENTO	PALETA DE CORES
Camisa	Botão 4 furos	100% poliéster	02 unidades	Branco Transparente
	Gola Pólo	50% algodão/50% poliéster	01 unidade	Branco
	Punho-manga	50% algodão/50% poliéster	02 unidades	Branco

**APLICAÇÃO DA MARCA S3**

 <b>IBASP</b> Gestão em Saúde	PANTONE: #94D3C6 R:148 G:211 B:198 C:41 M:0 Y:27 K: 0
	PANTONE: #549EA4 R:84 G:158 B:164 C:68 M:22 Y:35 K:1
	PANTONE: #3B666B R:59 G:102 B:107 C:79 M:47 Y:49 K:20

**BENEFICIAMENTOS/OBSERVAÇÕES**

1. Em caso de aplicação da marca S3 em *silk screen*, utilizar pigmentação fosca nas cores pantone;
2. Em caso de aplicação da marca S3 em bordado, utilizar pigmentação de linhas nas cores pantone;
3. Compõe fardamento completo da equipe administrativa: **camisa pólo** com marca da instituição + **calça preta** (modelo conforme escolha do colaborador) + **sapato preto** (sapato fechado, modelo conforme escolha do colaborador).



**IBASP**  
Gestão em Saúde

## FARDAMENTOS - FICHA TÉCNICA -

<b>FUNÇÃO</b>	AGENTE DE MANUTENÇÃO	<b>CÓDIGO</b>	002-AGMA
<b>DESCRIÇÃO</b>	CONJUNTO CINZA (JALECO MANGA CURTA + CALÇA)		

### DESENHO TÉCNICO

**CAMISA**



**CALÇA**



### IMAGEM ILUSTRATIVA



### TABELA DE MEDIDAS

PP	P	M	G	GG	XXG
36	38-40	42-44	46	48-50	52-54



**IBASP**  
Gestão em Saúde

## FARDAMENTOS - FICHA TÉCNICA -

TABELA DE TECIDOS			
PEÇA	DESCRIÇÃO	COMPOSIÇÃO	PALETA DE CORES
Jaleco	Tecido brim encorpado/pesado; manga curta; gola italiana; abertura com botões frontais; 01 bolso frontal na altura do peito esquerdo e 02 bolsos frontais na altura da cintura; faixa reflexiva nos bolsos, nas mangas e nas costas.	100% algodão	Cor: cinza Pantone: E325-5 C:0 M:0 Y:0 K:50
Calça	Tecido brim encorpado/pesado; elástico na cintura, cós total; 02 bolsos grandes frontais; 02 bolsos posteriores; faixa reflexiva frente e posterior na altura do joelho.	100% algodão	Cor: cinza Pantone: E325-5 C:0 M:0 Y:0 K:50

TABELA DE AVIAMENTOS				
PEÇA	DESCRIÇÃO	COMPOSIÇÃO	RENDIMENTO	PALETA DE CORES
Jaleco	Botão 4 furos	100% poliéster	05 unidades	Branco Transparente
	Faixa reflexiva fluorescente	Gorgurão	05cm de largura	Verde neon
Calça	Elástico cós cintura total	100% poliéster	01 unidade	Cor: branca Pantone: White 000C C:0 M:0 Y:0 K:0
	Faixa reflexiva fluorescente	Gorgurão	05cm	Verde neon

APLICAÇÃO DAS MARCAS		
		Aplicação em monocromia Cor: branco Pantone: White 000C C:0 M:0 Y:0 K:0

BENEFICIAMENTOS/OBSERVAÇÕES
<ol style="list-style-type: none"><li>Em caso de aplicação da marca S3 em <i>silk screen</i>, utilizar pigmentação fosca na cor branca;</li><li>Em caso de aplicação da marca S3 em bordado, utilizar linha na cor branca;</li><li>No caso de aplicação de marcas dos contratantes, aplicar no lado direito da peça, conforme modelo ilustrativo, na seguinte sequência (vertical ou horizontal): 1) marca do contratante; 2) marca SUS; 3) marca da unidade de gestão – tudo na cor branca fosca;</li><li>Compõe fardamento completo da equipe de agente de manutenção: <b>conjunto cinza</b> (jaleco e calça) + <b>botina preta</b> (modelo conforme escolha do colaborador).</li></ol>



**IBASP**  
Gestão em Saúde

## FARDAMENTOS - FICHA TÉCNICA -

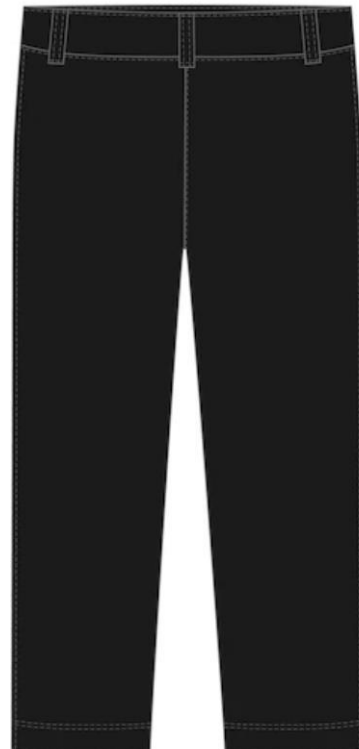
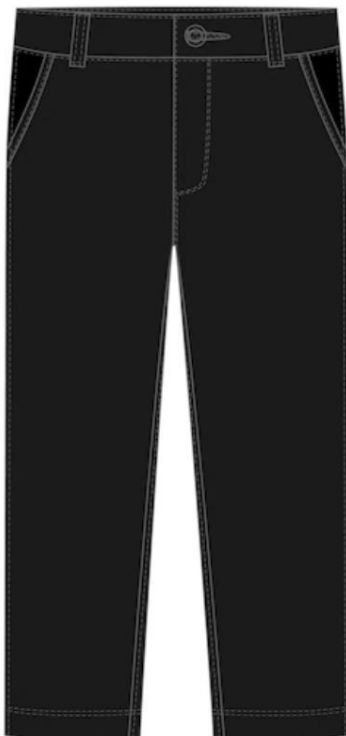
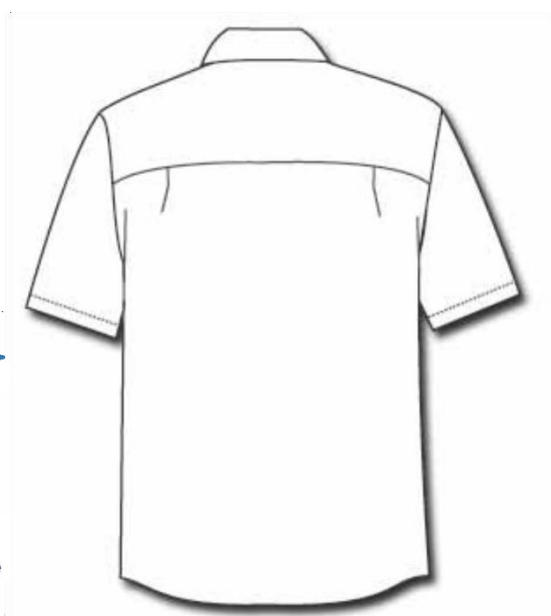
<b>FUNÇÃO</b>	AGENTE DE PORTARIA	<b>CÓDIGO</b>	003-AGPO
<b>DESCRIÇÃO</b>	CAMISA SOCIAL MANGA CURTA CALÇA SOCIAL PRETA		

### DESENHO TÉCNICO

FRENTE



COSTAS





**IBASP**  
Gestão em Saúde

## FARDAMENTOS - FICHA TÉCNICA -

### IMAGEM ILUSTRATIVA



### TABELA DE MEDIDAS

PP	P	M	G	GG	XXG
36	38-40	42-44	46	48-50	52-54

### TABELA DE TECIDOS

PEÇA	DESCRIÇÃO	COMPOSIÇÃO	PALETA DE CORES
Camisa	Tecido Tricoline mista; manga curta; gola em colarinho americano; botões; bolso frontal lado esquerdo.	60% algodão 40% poliéster	Pantone: White 000C C:0 M:0 Y:0 K:0
Calça	Tecido Oxford; zíper e botão no cós frontal; elástico no cós posterior.	100% poliéster	Pantone: Black C C:0 M:0 Y:0 K:100





### TABELA DE AVIAMENTOS

PEÇA	DESCRIÇÃO	COMPOSIÇÃO	RENDIMENTO	PALETA DE CORES
Camisa	Botão 2 furos	100% poliéster	05 unidades	Branco Transparente
	Entretela colarinho	EE8836	70cm	Branco
Calça	Zíper	100% poliéster	01 unidade	Preto
	Botão 4 furos	100% poliéster	01 unidade	Preto
	Elástico cós posterior	100% poliéster	01 unidade	Preto



**IBASP**  
Gestão em Saúde

## FARDAMENTOS - FICHA TÉCNICA -

APLICAÇÃO DAS MARCAS	
 <b>IBASP</b> Gestão em Saúde	PANTONE: #94D3C6 R:148 G:211 B:198 C:41 M:0 Y:27 K: 0
	PANTONE: #549EA4 R:84 G:158 B:164 C:68 M:22 Y:35 K:1
	PANTONE: #3B666B R:59 G:102 B:107 C:79 M:47 Y:49 K:20
  	Aplicação em monocromia Cor: azul royal Pantone: E223-2 C:100 M:30 Y:0 K:20

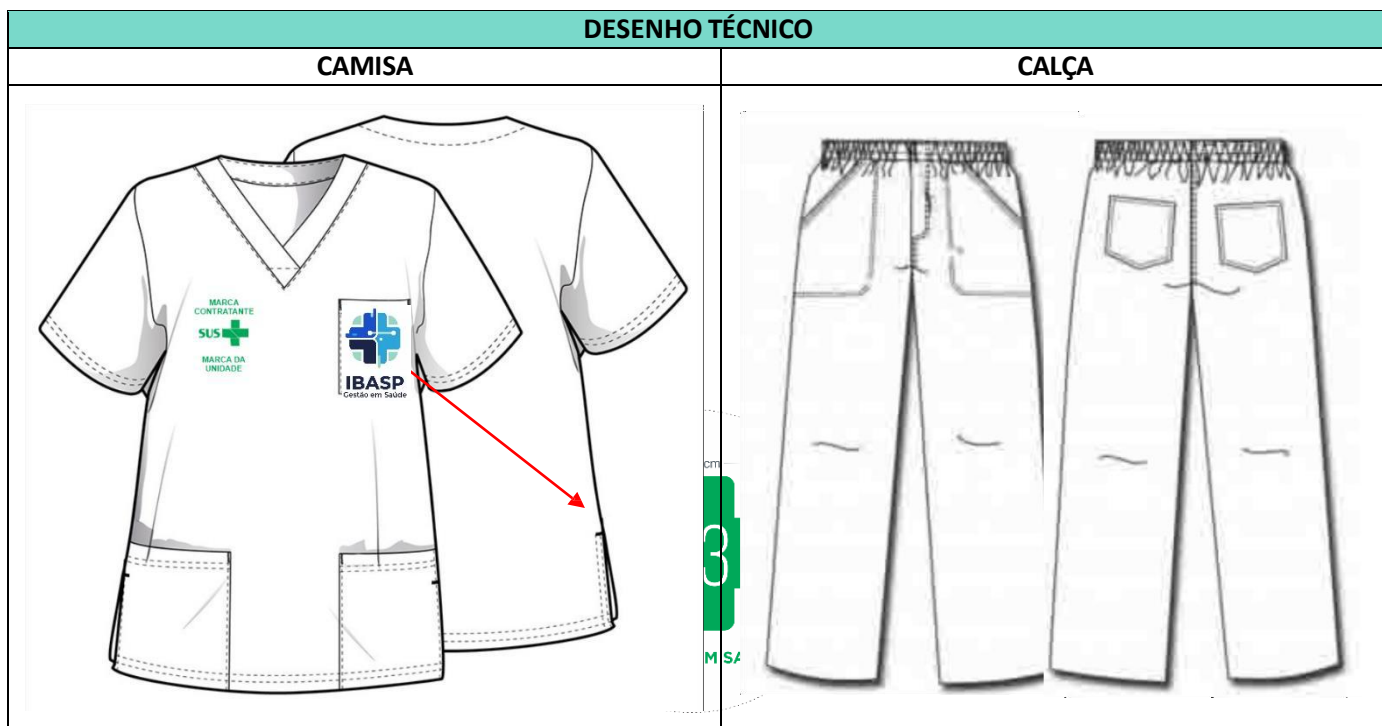
BENEFICIAMENTOS/OBSERVAÇÕES
<ol style="list-style-type: none"><li>1. Em caso de aplicação da marca S3 em <i>silk screen</i>, utilizar pigmentação fosca nas cores pantone;</li><li>2. Em caso de aplicação da marca S3 em bordado, utilizar pigmentação de linhas nas cores pantone;</li><li>3. No caso de aplicação de marcas dos contratantes aplicar no lado direito da peça, conforme modelo ilustrativo, na seguinte sequência (vertical ou horizontal): 1) marca do contratante; 2) marca SUS; 3) marca da unidade de gestão;</li><li>4. Compõe fardamento completo da equipe de agente de portaria: <b>camisa social manga curta branca + calça social preta + sapato social preto</b> (sapato fechado, modelo conforme escolha do colaborador).</li></ol>



**IBASP**  
Gestão em Saúde

## FARDAMENTOS - FICHA TÉCNICA -

<b>FUNÇÃO</b>	AUXILIAR DE SAÚDE BUCAL	<b>CÓDIGO</b>	004-ASBU
<b>DESCRIÇÃO</b>	CONJUNTO PRIVATIVO BRANCO (CAMISA MANGA CURTA + CALÇA)		





**IBASP**  
Gestão em Saúde

## FARDAMENTOS - FICHA TÉCNICA -

### TABELA DE MEDIDAS

PP	P	M	G	GG	XXG
36	38-40	42-44	46	48-50	52-54

### TABELA DE TECIDOS

PEÇA	DESCRIÇÃO	COMPOSIÇÃO	PALETA DE CORES
Jaleco	Tecido brim leve; manga curta; gola V; 01 bolso frontal na altura do peito esquerdo e 02 bolsos frontais na altura da cintura.	100% algodão	Cor: branca Pantone: White 000C C:0 M:0 Y:0 K:0
Calça	Tecido brim leve; elástico na cintura, cós total; 02 bolsos frontais; 02 bolsos posteriores.	100% algodão	Cor: branca Pantone: White 000C C:0 M:0 Y:0 K:0

### TABELA DE AVIAMENTOS

PEÇA	DESCRIÇÃO	COMPOSIÇÃO	RENDIMENTO	PALETA DE CORES
Calça	Elástico cós	100% poliéster	01 unidade	Cor: branca Pantone: White 000C C:0 M:0 Y:0 K:0

### APLICAÇÃO DAS MARCAS

	Aplicação em monocromia Cor: verde bandeira Pantone: E267-2 C:80 M:0 Y:70 K:10
	Aplicação em monocromia Cor: verde bandeira Pantone: E267-2 C:80 M:0 Y:70 K:10

### BENEFICIAMENTOS/OBSERVAÇÕES

1. Em caso de aplicação da marca S3 em *silk screen*, utilizar pigmentação fosca nas cores pantone;
2. Em caso de aplicação da marca S3 em bordado, utilizar pigmentação de linhas nas cores pantone;
3. No caso de aplicação de marcas dos contratantes, aplicar no lado direito da peça, conforme modelo ilustrativo, na seguinte sequência (vertical ou horizontal): 1) marca do contratante; 2) marca SUS; 3) marca da unidade de gestão – tudo na cor branca fosca;
4. Compõe fardamento completo da equipe de técnico de saúde bucal: **conjunto privativo branco** (camisa manga curta e calça) + **sapato branco** (sapato fechado, modelo conforme escolha do colaborador).



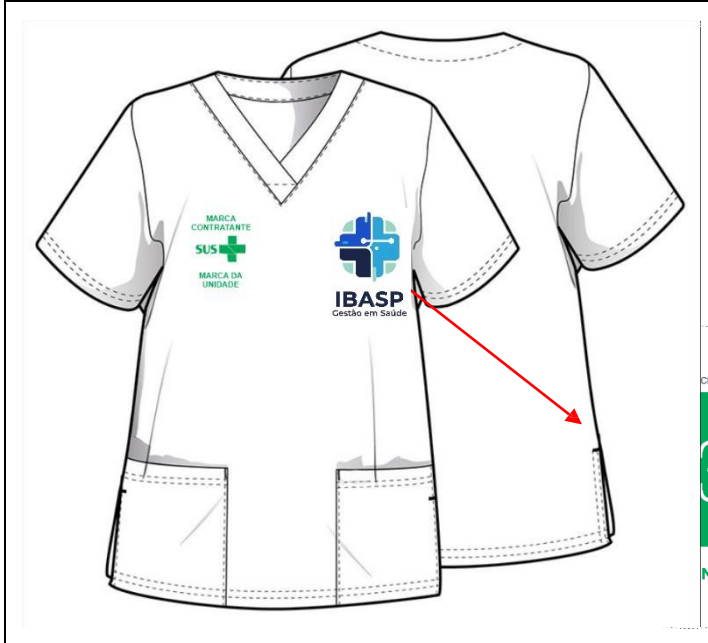
**IBASP**  
Gestão em Saúde

## FARDAMENTOS - FICHA TÉCNICA -

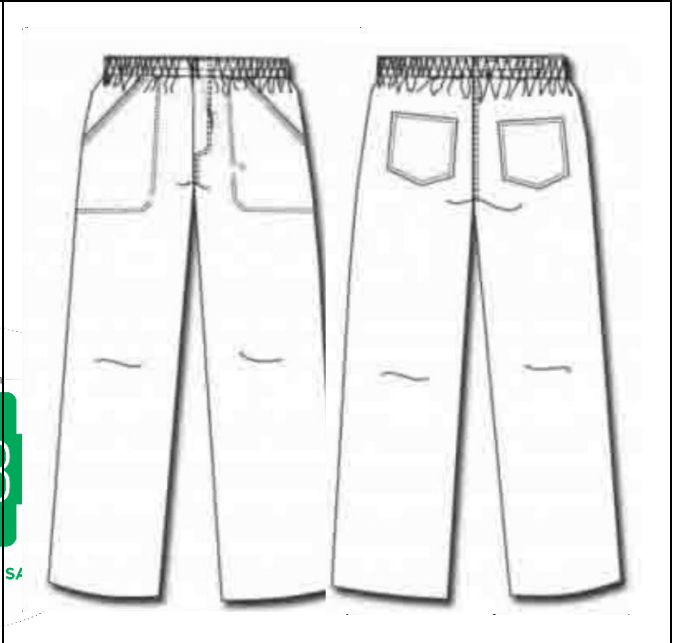
<b>FUNÇÃO</b>	COPEIRO	<b>CÓDIGO</b>	005-COP
<b>DESCRIÇÃO</b>	CONJUNTO PRIVATIVO BRANCO (CAMISA MANGA CURTA + CALÇA) AVENTAL DE SEGURANÇA TOUCA		

### DESENHO TÉCNICO

**CAMISA**



**CALÇA**



### IMAGEM ILUSTRATIVA





**IBASP**  
Gestão em Saúde

## FARDAMENTOS - FICHA TÉCNICA -

**TABELA DE MEDIDAS**

PP	P	M	G	GG	XXG
36	38-40	42-44	46	48-50	52-54



**TABELA DE TECIDOS**

PEÇA	DESCRIÇÃO	COMPOSIÇÃO	PALETA DE CORES
Camisa	Tecido brim leve; manga curta; gola V; 02 bolsos frontais na altura da cintura.	100% algodão	Cor: branca Pantone: White 000C C:0 M:0 Y:0 K:0
Calça	Tecido brim leve; elástico na cintura, cós total; 02 bolsos grandes frontais; 02 bolsos posteriores.	100% algodão	Cor: branca Pantone: White 000C C:0 M:0 Y:0 K:0
Avental	Tecido Oxford Premium; amarração nas costas.	100% poliéster	Cor: branca Pantone: White 000C C:0 M:0 Y:0 K:0

**TABELA DE AVIAMENTOS**

PEÇA	DESCRIÇÃO	COMPOSIÇÃO	RENDIMENTO	PALETA DE CORES
Calça	Elástico cós	100% poliéster	01 unidade	Cor: branca Pantone: White 000C C:0 M:0 Y:0 K:0

**APLICAÇÃO DAS MARCAS**

	Aplicação em monocromia Cor: verde bandeira Pantone: E267-2 C:80 M:0 Y:70 K:10
	Aplicação em monocromia Cor: verde bandeira Pantone: E267-2 C:80 M:0 Y:70 K:10

**BENEFICIAMENTOS/OBSERVAÇÕES**

1. Em caso de aplicação da marca S3 em *silk screen*, utilizar pigmentação fosca nas cores pantone;
2. Em caso de aplicação da marca S3 em bordado, utilizar pigmentação de linhas nas cores pantone;
3. No caso de aplicação de marcas dos contratantes, aplicar no lado direito da peça, conforme modelo ilustrativo, na seguinte sequência (vertical ou horizontal): 1) marca do contratante; 2) marca SUS; 3) marca da unidade de gestão – tudo na cor branca fosca;
4. Compõe fardamento completo da equipe de copeiro: **conjunto privativo na cor branca + avental de segurança + touca + sapato branco** (sapato fechado, modelo conforme escolha do colaborador).



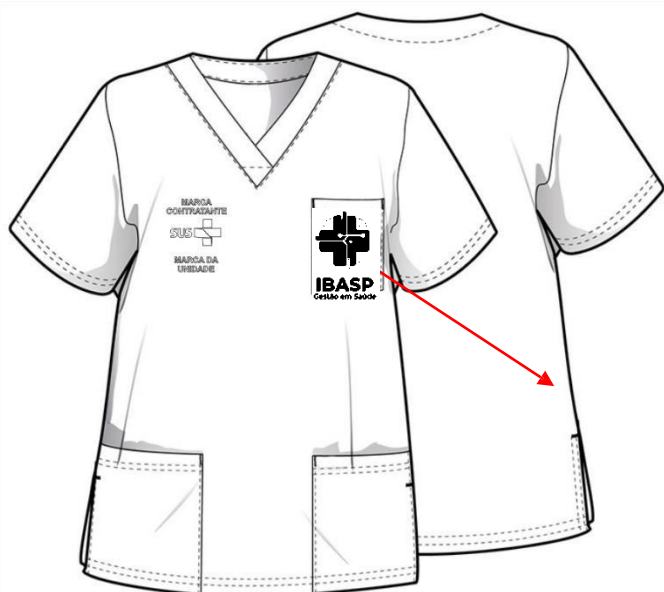
**IBASP**  
Gestão em Saúde

## FARDAMENTOS - FICHA TÉCNICA -

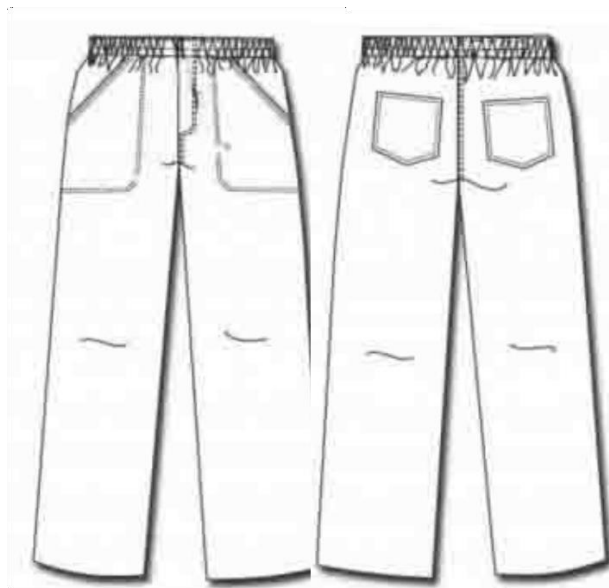
<b>FUNÇÃO</b>	ENFERMEIRO	<b>CÓDIGO</b>	006-ENF
<b>DESCRIÇÃO</b>	CONJUNTO PRIVATIVO AZUL ROYAL (CAMISA MANGA CURTA + CALÇA)		

### DESENHO TÉCNICO

**CAMISA**



**CALÇA**



### IMAGEM ILUSTRATIVA





**IBASP**  
Gestão em Saúde

## FARDAMENTOS - FICHA TÉCNICA -

### TABELA DE MEDIDAS

PP	P	M	G	GG	XXG
36	38-40	42-44	46	48-50	52-54



### TABELA DE TECIDOS

PEÇA	DESCRIÇÃO	COMPOSIÇÃO	PALETA DE CORES
Camisa	Tecido brim leve; manga curta; gola V; 02 bolsos frontais na altura da cintura.	100% algodão	Cor: azul royal Pantone: E223-2 C:100 M:30 Y:0 K:20
Calça	Tecido brim leve; elástico no cós; 02 bolsos grandes frontais; 02 bolsos posteriores.	100% algodão	Cor: azul royal Pantone: E223-2 C:100 M:30 Y:0 K:20

### TABELA DE AVIAMENTOS

PEÇA	DESCRIÇÃO	COMPOSIÇÃO	RENDIMENTO	PALETA DE CORES
Calça	Elástico cós	100% poliéster	01 unidade	Cor: azul royal Pantone: E223-2 C:100 M:30 Y:0 K:20

### APLICAÇÃO DAS MARCAS

		Aplicação em monocromia Cor: branco Pantone: White 000C C:0 M:0 Y:0 K:0
---	---	--

### BENEFICIAMENTOS/OBSERVAÇÕES

1. Em caso de aplicação da marca S3 em *silk screen*, utilizar pigmentação fosca na cor branca;
2. Em caso de aplicação da marca S3 em bordado, utilizar linha na cor branca;
3. No caso de aplicação de marcas dos contratantes, aplicar no lado direito da peça, conforme modelo ilustrativo, na seguinte sequência (vertical ou horizontal): 1) marca do contratante; 2) marca SUS; 3) marca da unidade de gestão – tudo na cor branca fosca;
4. Compõe fardamento completo da equipe de enfermagem: **conjunto privativo na cor azul royal + sapato branco** (sapato fechado, modelo conforme escolha do colaborador).

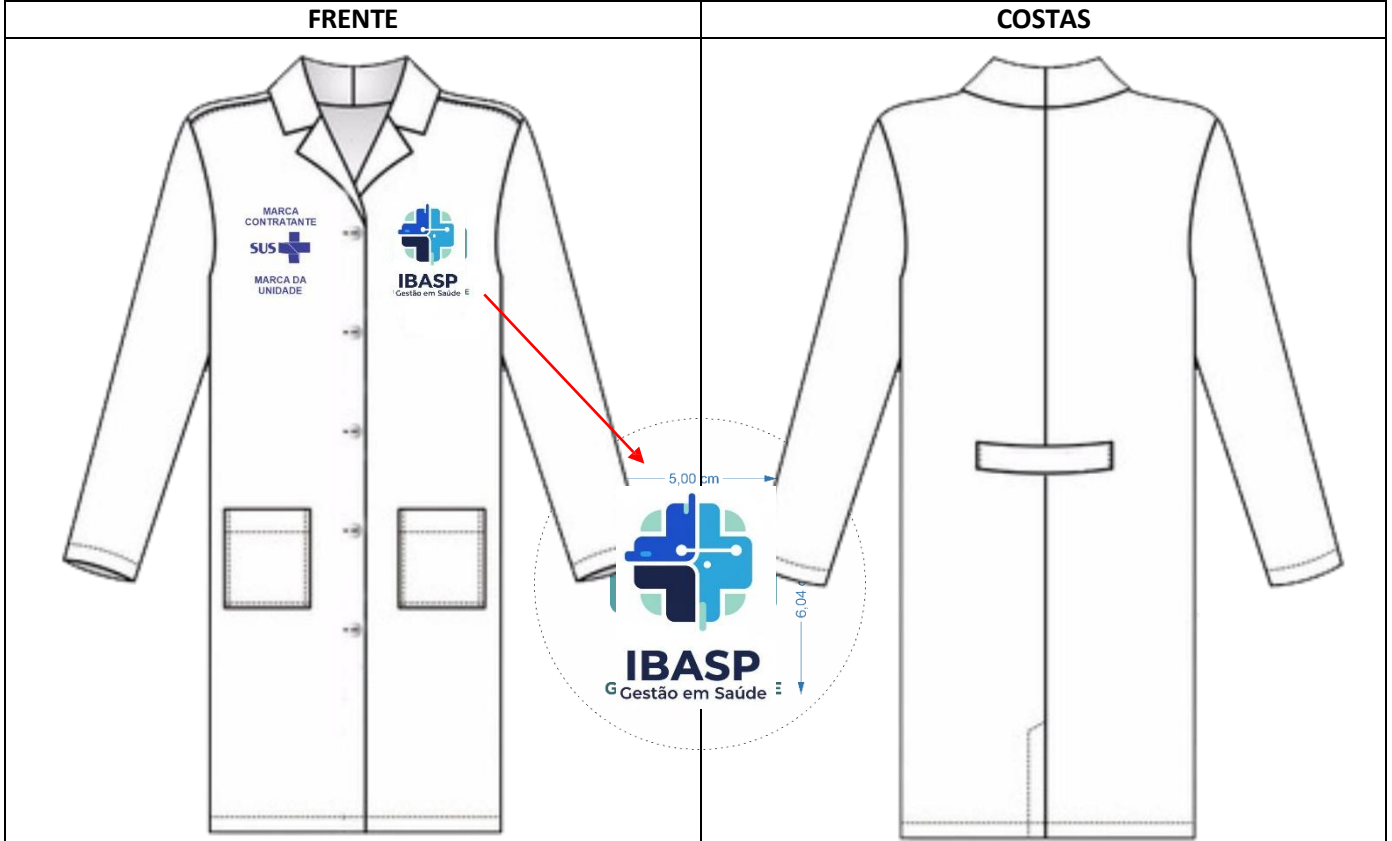


**IBASP**  
Gestão em Saúde

## FARDAMENTOS - FICHA TÉCNICA -

<b>FUNÇÃO</b>	EQUIPE MULTIDISCIPLINAR	<b>CÓDIGO</b>	007-EQMD
<b>DESCRIÇÃO</b>	JALECO BRANCO		

### DESENHO TÉCNICO



### IMAGEM ILUSTRATIVA





**IBASP**  
Gestão em Saúde

## FARDAMENTOS - FICHA TÉCNICA -

### TABELA DE MEDIDAS

PP	P	M	G	GG	XXG
36	38-40	42-44	46	48-50	52-54

### TABELA DE TECIDOS

PEÇA	DESCRIÇÃO	COMPOSIÇÃO	PALETA DE CORES
Jaleco	Tecido Oxford Premium; modelo unissex; manga longa sem punho; 02 bolsos frontais na altura do quadril.	100% poliéster	Cor: branca Pantone: White 000C C:0 M:0 Y:0 K:0

### TABELA DE AVIAMENTOS

PEÇA	DESCRIÇÃO	COMPOSIÇÃO	RENDIMENTO	PALETA DE CORES
Jaleco	Botão 4 furos	100% poliéster	05 unidades	Branco leitoso

### APLICAÇÃO DAS MARCAS

	PANTONE: #94D3C6 R:148 G:211 B:198 C:41 M:0 Y:27 K: 0
	PANTONE: #549EA4 R:84 G:158 B:164 C:68 M:22 Y:35 K:1
	PANTONE: #3B666B R:59 G:102 B:107 C:79 M:47 Y:49 K:20
<p>MARCA CONTRATANTE</p> <p>MARCA DA UNIDADE</p>	Aplicação em monocromia Cor: azul royal Pantone: E223-2 C:100 M:30 Y:0 K:20

### BENEFICIAMENTOS/OBSERVAÇÕES

1. Em caso de aplicação da marca S3 em *silk screen*, utilizar pigmentação fosca nas cores pantone;
2. Em caso de aplicação da marca S3 em bordado, utilizar pigmentação de linhas nas cores pantone;
3. No caso de aplicação de marcas dos contratantes, aplicar no lado direito da peça, conforme modelo ilustrativo, na seguinte sequência (vertical ou horizontal): 1) marca do contratante; 2) marca SUS; 3) marca da unidade de gestão – tudo na cor branca fosca;
4. Compõe fardamento completo da equipe multidisciplinar: **jaleco branco + sapato fechado** (modelo conforme escolha do colaborador).



**IBASP**  
Gestão em Saúde

## FARDAMENTOS - FICHA TÉCNICA -

<b>FUNÇÃO</b>	MAQUEIRO	<b>CÓDIGO</b>	008-MAQ
<b>DESCRIÇÃO</b>	CONJUNTO PRIVATIVO CINZA (CAMISA MANGA CURTA + CALÇA)		

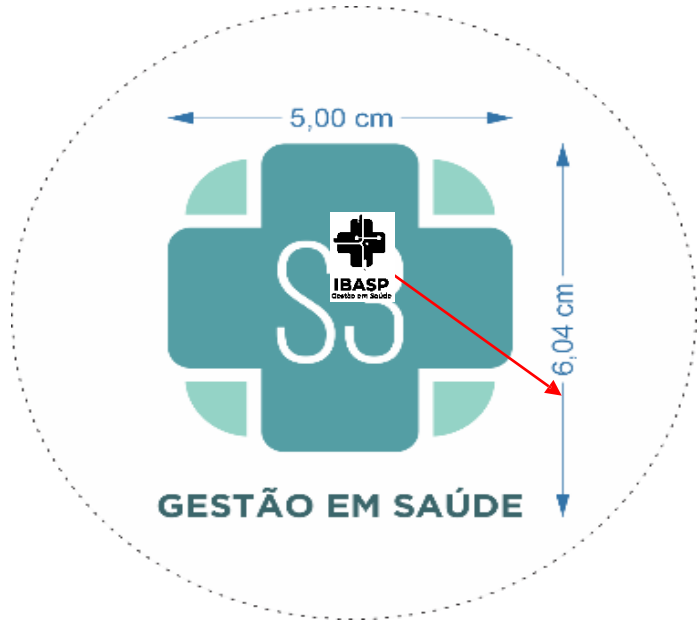
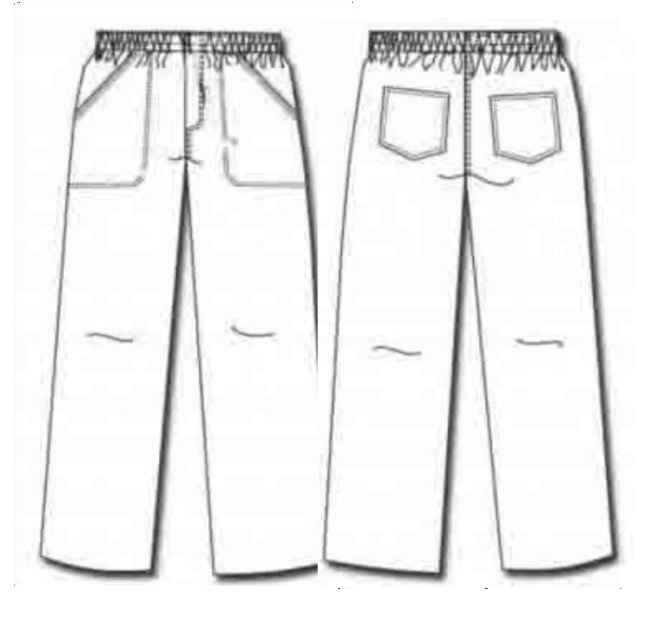
DESENHO TÉCNICO	
CAMISA	CALÇA
	

IMAGEM ILUSTRATIVA	
	



**IBASP**  
Gestão em Saúde

## FARDAMENTOS - FICHA TÉCNICA -

### TABELA DE MEDIDAS

PP	P	M	G	GG	XXG
36	38-40	42-44	46	48-50	52-54



### TABELA DE TECIDOS

PEÇA	DESCRIÇÃO	COMPOSIÇÃO	PALETA DE CORES
Camisa	Tecido brim leve; manga curta; gola V; 01 bolso frontal superior no lado esquerdo; 02 bolsos frontais na altura da cintura.	100% algodão	Cor: cinza Pantone: E325-5 C:0 M:0 Y:0 K:50
Calça	Tecido brim leve; elástico na cintura, cós total; 02 bolsos grandes frontais; 02 bolsos posteriores.	100% algodão	Cor: cinza Pantone: E325-5 C:0 M:0 Y:0 K:50

### TABELA DE AVIAMENTOS

PEÇA	DESCRIÇÃO	COMPOSIÇÃO	RENDIMENTO	PALETA DE CORES
Calça	Elástico cós	100% poliéster	01 unidade	Cor: cinza Pantone: E325-5 C:0 M:0 Y:0 K:50

### APLICAÇÃO DAS MARCAS

		Aplicação em monocromia Cor: branco Pantone: White 000C C:0 M:0 Y:0 K:0
---	---	--

### BENEFICIAMENTOS/OBSERVAÇÕES


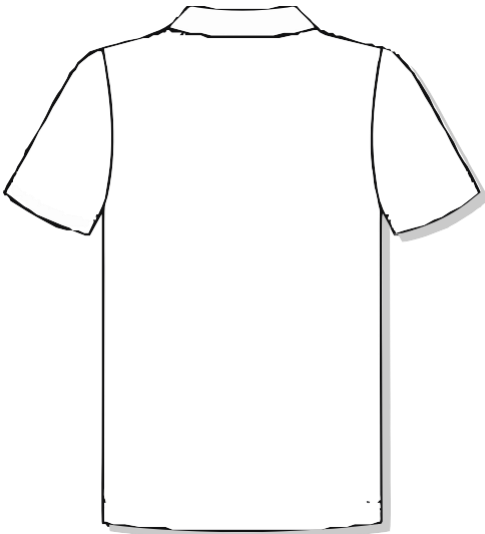
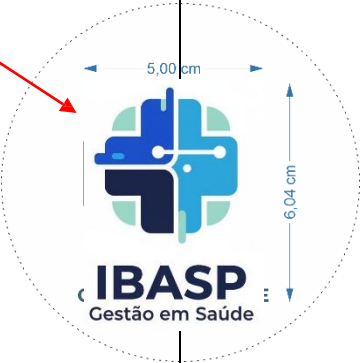
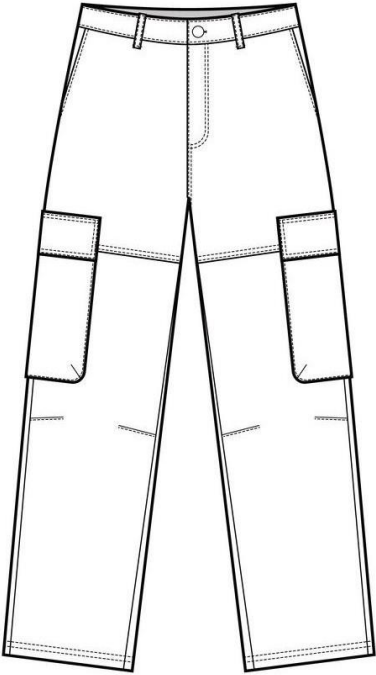
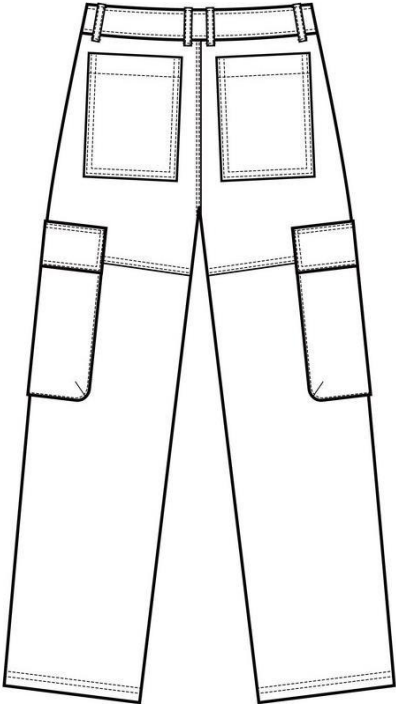
1. Em caso de aplicação da marca S3 em *silk screen*, utilizar pigmentação fosca na cor branca;
2. Em caso de aplicação da marca S3 em bordado, utilizar linha na cor branca;
3. No caso de aplicação de marcas dos contratantes, aplicar no lado direito da peça, conforme modelo ilustrativo, na seguinte sequência (vertical ou horizontal): 1) marca do contratante; 2) marca SUS; 3) marca da unidade de gestão – tudo na cor branca fosca;
4. Compõe fardamento completo da equipe de maqueiro: **conjunto privativo na cor cinza + botina preta** (modelo conforme escolha do colaborador).



**IBASP**  
Gestão em Saúde

## FARDAMENTOS - FICHA TÉCNICA -

<b>FUNÇÃO</b>	CONDUTOR/MOTORISTA	<b>CÓDIGO</b>	009-MOT
<b>DESCRIÇÃO</b>	CAMISA PÓLO BRANCA MANGA CURTA CALÇA CARGO AZUL MARINHO COM FAIXA REFLEXIVA		

DESENHO TÉCNICO	
FRENTE	COSTAS
	
	
	



**IBASP**  
Gestão em Saúde

## FARDAMENTOS - FICHA TÉCNICA -

### IMAGEM ILUSTRATIVA



### TABELA DE MEDIDAS

PP	P	M	G	GG	XXG
36	38-40	42-44	46	48-50	52-54

### TABELA DE TECIDOS




PEÇA	DESCRIÇÃO	COMPOSIÇÃO	PALETA DE CORES
Camisa	Modelo pólo manga curta, com gola e punho; Malha Piquet;	100% algodão	Pantone: White 000C C:0 M:0 Y:0 K:0
Calça	Tecido brim pesado/encorpado; modelo cargo; elástico na cintura, cós total; 02 bolsos grandes frontais; 02 bolsos posteriores; 02 bolsos laterais; costura prespontada com linha reforçada; faixa reflexiva frente e posterior na altura do joelho.	100% algodão	Cor: azul marinho Pantone: E 224-1 C:100 M:35 Y:0 K:40



**IBASP**  
Gestão em Saúde

## FARDAMENTOS - FICHA TÉCNICA -

TABELA DE AVIAMENTOS				
PEÇA	DESCRIÇÃO	COMPOSIÇÃO	RENDIMENTO	PALETA DE CORES
Camisa	Botão 4 furos	100% poliéster	02 unidades	Branco Transparente
	Gola Pólo	50% algodão/50% poliéster	01 unidade	Branco
	Punho-manga	50% algodão/50% poliéster	02 unidades	Branco
Calça	Elástico cós	100% poliéster	01 unidade	Cor: branca Pantone: White 000C C:0 M:0 Y:0 K:0
	Faixa reflexiva fluorescente	Gorgurão	05cm	Verde neon

APLICAÇÃO DAS MARCAS (SILK SCREEN / BORDADO)	
 <b>IBASP</b> Gestão em Saúde	PANTONE: #94D3C6 R:148 G:211 B:198 C:41 M:0 Y:27 K: 0
	PANTONE: #549EA4 R:84 G:158 B:164 C:68 M:22 Y:35 K:1
	PANTONE: #3B666B R:59 G:102 B:107 C:79 M:47 Y:49 K:20
 MARCA CONTRATANTE <b>SUS</b> MARCA DA UNIDADE	Aplicação em monocromia Cor: azul royal Pantone: E223-2 C:100 M:30 Y:0 K:20
 CONDUTOR	<b>CONDUTOR</b> Fonte: Arial black Cor: vermelho (aplicação em monocromia) Pantone: E97-1 C:0 M:100 Y:70 K:0

BENEFICIAMENTOS/OBSERVAÇÕES
<ol style="list-style-type: none"><li>1. Em caso de aplicação da marca S3 em <i>silk screen</i>, utilizar pigmentação fosca nas cores pantone;</li><li>2. Em caso de aplicação da marca S3 em bordado, utilizar pigmentação de linhas nas cores pantone;</li><li>3. No caso de aplicação de marcas dos contratantes aplicar no lado direito da peça, conforme modelo ilustrativo, na seguinte sequência (vertical ou horizontal): 1) marca do contratante; 2) marca SUS; 3) marca da unidade de gestão;</li><li>4. Compõe fardamento completo da equipe de condutor/morotista: <b>camisa pólo manga curta branca + calça cargo azul marinho + botina preta</b> (modelo conforme escolha do colaborador).</li></ol>



**IBASP**  
Gestão em Saúde

## FARDAMENTOS - FICHA TÉCNICA -

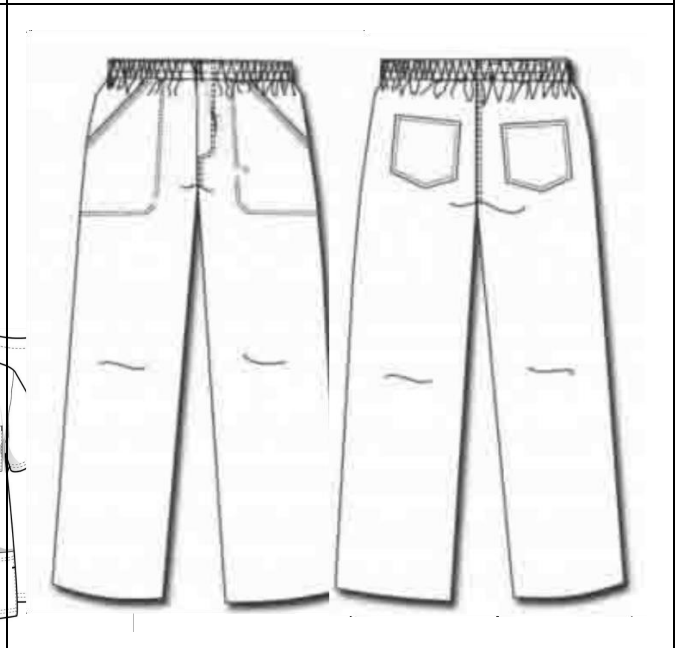
<b>FUNÇÃO</b>	TÉCNICO DE APARELHO GESSADO	<b>CÓDIGO</b>	010-TAPG
<b>DESCRIÇÃO</b>	CONJUNTO PRIVATIVO BRANCO (CAMISA MANGA CURTA + CALÇA)		

### DESENHO TÉCNICO

**CAMISA**



**CALÇA**



### IMAGEM ILUSTRATIVA





**IBASP**  
Gestão em Saúde

## FARDAMENTOS - FICHA TÉCNICA -

### TABELA DE MEDIDAS

PP	P	M	G	GG	XXG
36	38-40	42-44	46	48-50	52-54



### TABELA DE TECIDOS

PEÇA	DESCRIÇÃO	COMPOSIÇÃO	PALETA DE CORES
Jaleco	Tecido brim leve; manga curta; gola V; 01 bolso frontal na altura do peito esquerdo e 02 bolsos frontais na altura da cintura.	100% algodão	Cor: branca Pantone: White 000C C:0 M:0 Y:0 K:0
Calça	Tecido brim leve; elástico na cintura, cós total; 02 bolsos frontais; 02 bolsos posteriores.	100% algodão	Cor: branca Pantone: White 000C C:0 M:0 Y:0 K:0

### TABELA DE AVIAMENTOS

PEÇA	DESCRIÇÃO	COMPOSIÇÃO	RENDIMENTO	PALETA DE CORES
Calça	Elástico cós	100% poliéster	01 unidade	Cor: branca Pantone: White 000C C:0 M:0 Y:0 K:0

### APLICAÇÃO DAS MARCAS

 <p><b>IBASP</b> Gestão em Saúde</p>	Aplicação em monocromia Cor: verde bandeira Pantone: E267-2 C:80 M:0 Y:70 K:10
 <p><b>MARCA CONTRATANTE</b> <b>SUS</b> <b>MARCA DA UNIDADE</b></p>	Aplicação em monocromia Cor: verde bandeira Pantone: E267-2 C:80 M:0 Y:70 K:10

### BENEFICIAMENTOS/OBSERVAÇÕES

1. Em caso de aplicação da marca S3 em *silk screen*, utilizar pigmentação fosca nas cores pantone;
2. Em caso de aplicação da marca S3 em bordado, utilizar pigmentação de linhas nas cores pantone;
3. No caso de aplicação de marcas dos contratantes, aplicar no lado direito da peça, conforme modelo ilustrativo, na seguinte sequência (vertical ou horizontal): 1) marca do contratante; 2) marca SUS; 3) marca da unidade de gestão – tudo na cor branca fosca;
4. Compõe fardamento completo da equipe de técnico de aparelho gessado: **conjunto privativo branco** (camisa manga curta e calça) + **sapato branco** (sapato fechado, modelo conforme escolha do colaborador).



**IBASP**  
Gestão em Saúde

## FARDAMENTOS - FICHA TÉCNICA -

<b>FUNÇÃO</b>	TÉCNICO DE ENFERMAGEM	<b>CÓDIGO</b>	011-TENF
<b>DESCRIÇÃO</b>	CONJUNTO PRIVATIVO VERDE BANDEIRA (CAMISA MANGA CURTA + CALÇA)		

DESENHO TÉCNICO	
CAMISA	CALÇA

IMAGEM ILUSTRATIVA	



**IBASP**  
Gestão em Saúde

## FARDAMENTOS - FICHA TÉCNICA -

### TABELA DE MEDIDAS

PP	P	M	G	GG	XXG
36	38-40	42-44	46	48-50	52-54



### TABELA DE TECIDOS

PEÇA	DESCRIÇÃO	COMPOSIÇÃO	PALETA DE CORES
Camisa	Tecido brim leve; manga curta; gola V; 02 bolsos frontais na altura da cintura.	100% algodão	Cor: verde bandeira Pantone: E267-2 C:80 M:0 Y:70 K:10
Calça	Tecido brim leve; elástico no cós; 02 bolsos grandes frontais; 02 bolsos posteriores.	100% algodão	Cor: verde bandeira Pantone: E267-2 C:80 M:0 Y:70 K:10

### TABELA DE AVIAMENTOS

PEÇA	DESCRIÇÃO	COMPOSIÇÃO	RENDIMENTO	PALETA DE CORES
Calça	Elástico cós	100% poliéster	01 unidade	Cor: verde bandeira Pantone: E267-2 C:80 M:0 Y:70 K:10

### APLICAÇÃO DAS MARCAS

 <p>MARCA CONTRATANTE <b>SUS</b> MARCA DA UNIDADE</p>	 <p><b>IBASP</b> Gestão em Saúde</p>	Aplicação em monocromia Cor: branco Pantone: White 000C C:0 M:0 Y:0 K:0
--	---	--

### BENEFICIAMENTOS/OBSERVAÇÕES

1. Em caso de aplicação da marca S3 em *silk screen*, utilizar pigmentação fosca na cor branca;
2. Em caso de aplicação da marca S3 em bordado, utilizar linha na cor branca;
3. No caso de aplicação de marcas dos contratantes, aplicar no lado direito da peça, conforme modelo ilustrativo, na seguinte sequência (vertical ou horizontal): 1) marca do contratante; 2) marca SUS; 3) marca da unidade de gestão – tudo na cor branca fosca;
4. Compõe fardamento completo da equipe de técnico de enfermagem: **conjunto privativo na cor verde bandeira + sapato branco** (sapato fechado, modelo conforme escolha do colaborador).



**IBASP**  
Gestão em Saúde

## FARDAMENTOS - FICHA TÉCNICA -

<b>FUNÇÃO</b>	AGENTE DE LIMPEZA/SEVIÇOS GERAIS	<b>CÓDIGO</b>	014-AGLIMP
<b>DESCRIÇÃO</b>	CONJUNTO CINZA (JALECO MANGA CURTA + CALÇA)		

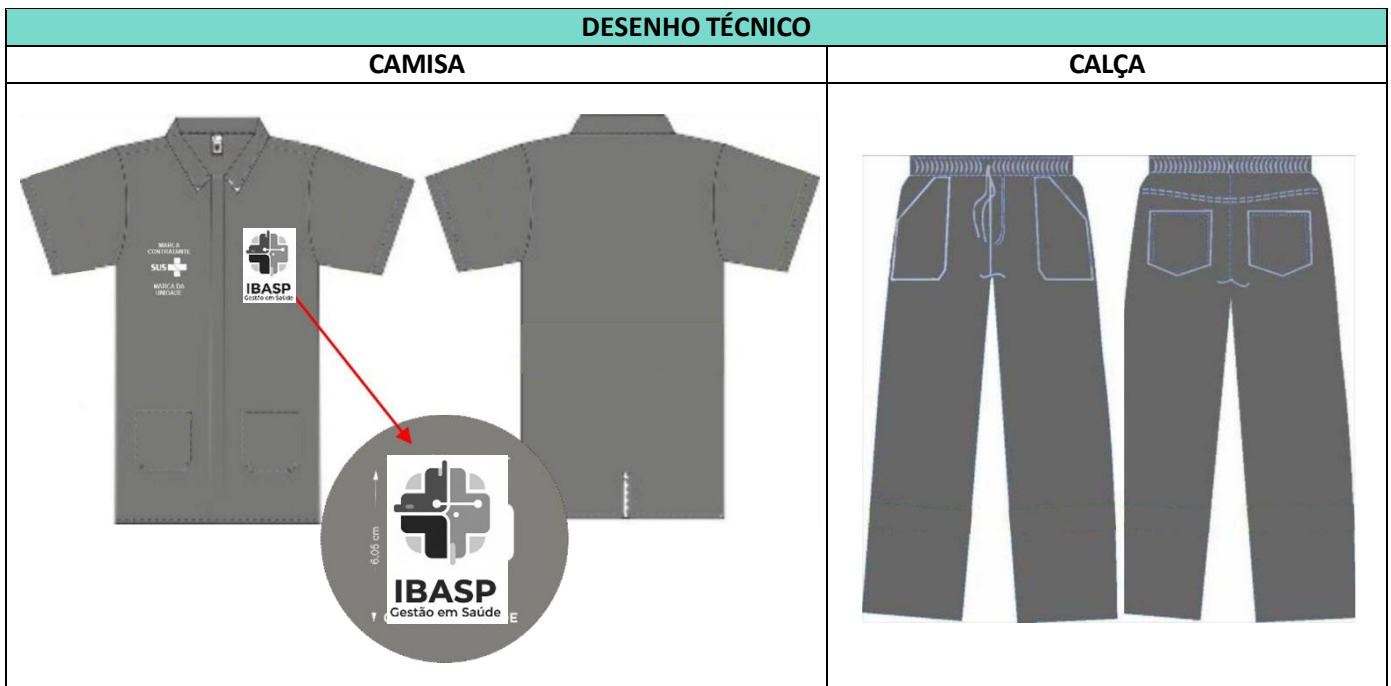


TABELA DE MEDIDAS					
PP	P	M	G	GG	XXG
36	38-40	42-44	46	48-50	52-54





**IBASP**  
Gestão em Saúde

## FARDAMENTOS - FICHA TÉCNICA -

TABELA DE TECIDOS			
PEÇA	DESCRIÇÃO	COMPOSIÇÃO	PALETA DE CORES
Jaleco	Tecido brim encorpado/pesado; manga curta; gola italiana; abertura com botões frontais; 01 bolso frontal na altura do peito esquerdo e 02 bolsos frontais na altura da cintura.	100% algodão	Cor: cinza Pantone: E325-5 C:0 M:0 Y:0 K:50
Calça	Tecido brim encorpado/pesado; elástico na cintura, cós total; 02 bolsos grandes frontais; 02 bolsos posteriores.	100% algodão	Cor: cinza Pantone: E325-5 C:0 M:0 Y:0 K:50

TABELA DE AVIAMENTOS				
PEÇA	DESCRIÇÃO	COMPOSIÇÃO	RENDIMENTO	PALETA DE CORES
Jaleco	Botão 4 furos	100% poliéster	05 unidades	Branco Transparente
Calça	Elástico cós cintura total	100% poliéster	01 unidade	Cor: branca Pantone: White 000C C:0 M:0 Y:0 K:0

APLICAÇÃO DAS MARCAS		
		Aplicação em monocromia Cor: branco Pantone: White 000C C:0 M:0 Y:0 K:0

BENEFICIAMENTOS/OBSERVAÇÕES
<ol style="list-style-type: none"><li>1. Em caso de aplicação da marca S3 em <i>silk screen</i>, utilizar pigmentação fosca na cor branca;</li><li>2. Em caso de aplicação da marca S3 em bordado, utilizar linha na cor branca;</li><li>3. No caso de aplicação de marcas dos contratantes, aplicar no lado direito da peça, conforme modelo ilustrativo, na seguinte sequência (vertical ou horizontal): 1) marca do contratante; 2) marca SUS; 3) marca da unidade de gestão – tudo na cor branca fosca;</li><li>4. Compõe fardamento completo da equipe de agente de manutenção: <b>conjunto cinza</b> (jaleco e calça) + <b>botina preta</b> (modelo conforme escolha do colaborador).</li></ol>



**IBASP**  
Gestão em Saúde

## FARDAMENTOS - FICHA TÉCNICA -

<b>FUNÇÃO</b>	AGENTE DE REDUÇÃO DE DANOS	<b>CÓDIGO</b>	015-AGRED
<b>DESCRIÇÃO</b>	COLETE COM BOLSO		

DESENHO TÉCNICO	
FRENTE	VERSO

TABELA DE MEDIDAS					
PP	P	M	G	GG	XXG
36	38-40	42-44	46	48-50	52-54



TABELA DE TECIDOS			
PEÇA	DESCRIÇÃO	COMPOSIÇÃO	PALETA DE CORES
Colete	Tecido brim encorpado/pesado; fechamento frontal em zíper; 02 bolsos frontais na altura da cintura.	100% algodão	Cor: Verde musgo Pantone: 18-0416 C:64 M:48 Y:100 K:43  Cor: azul royal Pantone: E223-2 C:100 M:30 Y:0 K:20  Cor: cinza Pantone: E325-5 C:0 M:0 Y:0 K:50



**IBASP**  
Gestão em Saúde

## FARDAMENTOS - FICHA TÉCNICA -

### APLICAÇÃO DAS MARCAS

 <p>MARCA CONTRATANTE SUS MARCA DA UNIDADE</p>	 <p><b>IBASP</b> Gestão em Saúde</p>	<p>Aplicação em monocromia Cor: branco Pantone: White 000C C:0 M:0 Y:0 K:0</p>
---	---	--

### BENEFICIAMENTOS/OBSERVAÇÕES

1. Em caso de aplicação da marca S3 em *silk screen*, utilizar pigmentação fosca na cor branca;
2. Em caso de aplicação da marca S3 em bordado, utilizar linha na cor branca;
3. No caso de aplicação de marcas dos contratantes, aplicar no lado direito da peça, conforme modelo ilustrativo, na seguinte sequência (vertical ou horizontal): 1) marca do contratante; 2) marca SUS; 3) marca da unidade de gestão – tudo na cor branca fosca;



**IBASP**  
Gestão em Saúde

## FARDAMENTOS - FICHA TÉCNICA -

<b>FUNÇÃO</b>	AGENTE DE RUA/REDUTOR DE DANOS	<b>CÓDIGO</b>	016-AGCONSULT
<b>DESCRIÇÃO</b>	CAMISA DE PROTEÇÃO UVA/UVB		

DESENHO TÉCNICO	
FRENTE	VERSO
	

TABELA DE MEDIDAS					
PP	P	M	G	GG	XXG
36	38-40	42-44	46	48-50	52-54



TABELA DE TECIDOS			
PEÇA	DESCRIÇÃO	COMPOSIÇÃO	PALETA DE CORES
Camisa UV/UVB	Camiseta manga longa, térmica, com gola redonda, confeccionada em tecido com proteção UV 50+.	55% Poliéster, 40% Poliamida e 5% Elastano.	Cor: Branco



**IBASP**  
Gestão em Saúde

## FARDAMENTOS - FICHA TÉCNICA -

### APLICAÇÃO DAS MARCAS

<p>MARCA CONTRATANTE</p>  <p>MARCA DA UNIDADE</p>	 <p><b>IBASP</b> Gestão em Saúde</p>	<p>Aplicação em monocromia Cor: azul royal C:100 M:100 Y:0 K:0</p>
--	---	--

### BENEFICIAMENTOS/OBSERVAÇÕES

1. Em caso de aplicação da marca S3 em *silk screen*, utilizar pigmentação fosca na cor branca;
2. Em caso de aplicação da marca S3 em bordado, utilizar linha na cor branca;
3. No caso de aplicação de marcas dos contratantes, aplicar no lado direito da peça, conforme modelo ilustrativo, na seguinte sequência (vertical ou horizontal): 1) marca do contratante; 2) marca SUS; 3) marca da unidade de gestão – tudo na cor branca fosca;

